

Principals indicadors

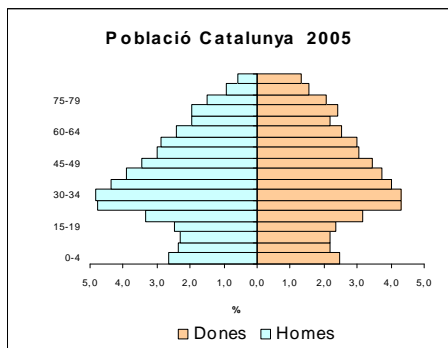
→ Reus, Baix Camp i Camp de Tarragona

	Catalunya			Província de Tarragona		
		Font	Període		Font	Període
Taxa d'activitat (16-65 anys)	75,5%	EPA	1r. tr 2006	74,0%	EPA	1r. tr 2006
Taxa d'ocupació (16-65)	70,2%	EPA	1r. tr 2006	69,3%	EPA	1r. tr 2006
Taxa d'atur (16 i més)	7,0%	EPA	1r. tr 2006	6,3%	EPA	1r. tr 2006

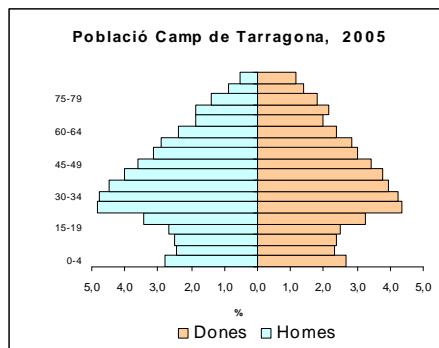
→ Camp de Tarragona, Catalunya

	Camp de Tarragona			Baix Camp			Reus		
		Font	Període		Font	Període		Font	Període
Taxa d'activitat (16-65 anys)	71,0%	Cens 2001	2001	71,0%	Cens 2001	2001	70,35%	Cens 2001	2001
Taxa d'ocupació (16-65)	63,8%	Cens 2001	2001	63,9%	Cens 2001	2001	62,6%	Cens 2001	2001
Taxa d'atur (16 i més)	10,1%	Cens 2001	2001	10,0%	Cens 2001	2001	11,0%	Cens 2001	2001
Índex d'autocontenció	58,0%	Idescat	2001	58,0%	Idescat	2001	63,1%	Idescat	2001
Índex d'autosficiència	64,5%	Idescat	2001	70,5%	Idescat	2001	73,1%	Idescat	2001

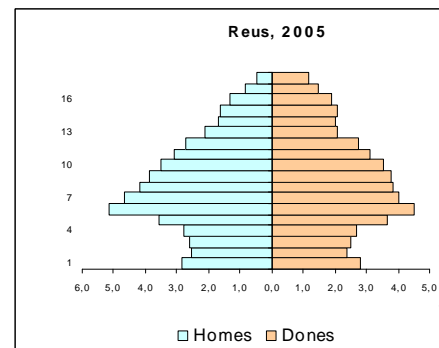
Estructura de la Població de Reus, Camp de Tarragona i Catalunya



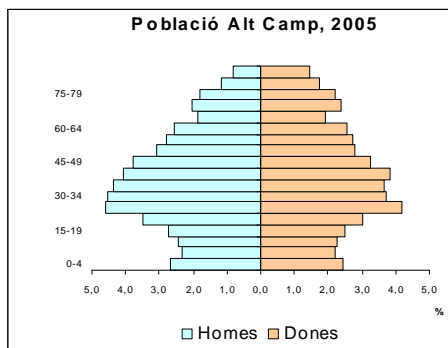
Font: Padró Continu



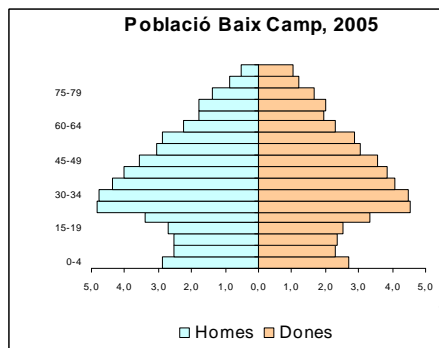
Font: Padró Continu



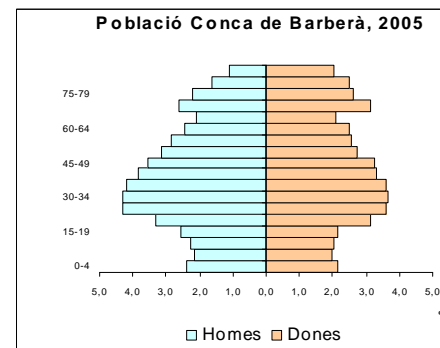
Font: Padró Continu



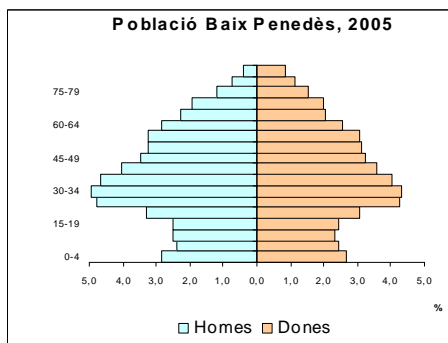
Font: Padró Continu



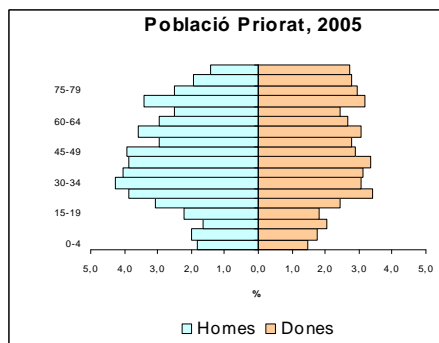
Font: Padró Continu



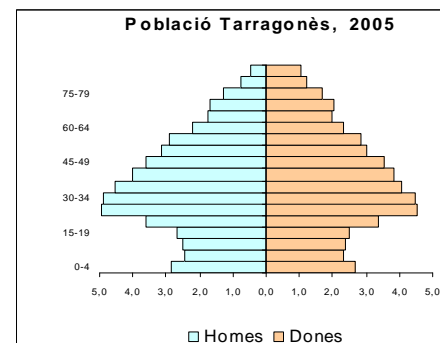
Font: Padró Continu



Font: Padró Continu



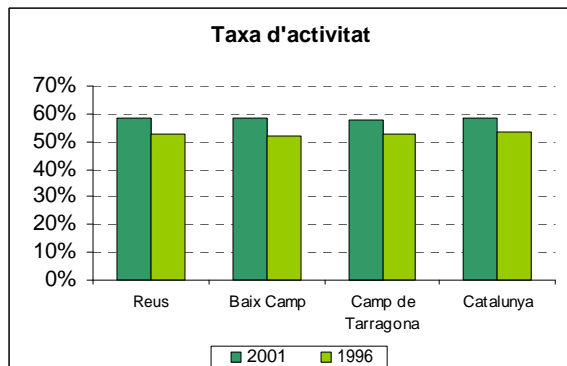
Font: Padró Continu



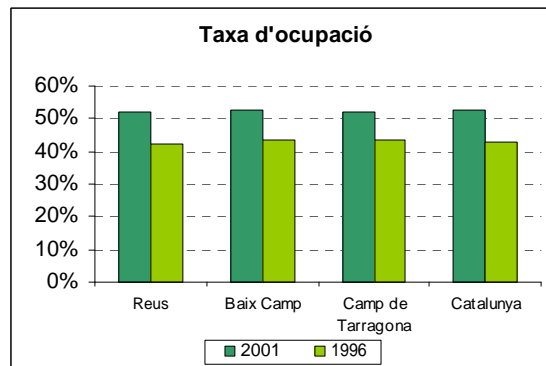
Font: Padró Continu

Evolució dels principals indicadors

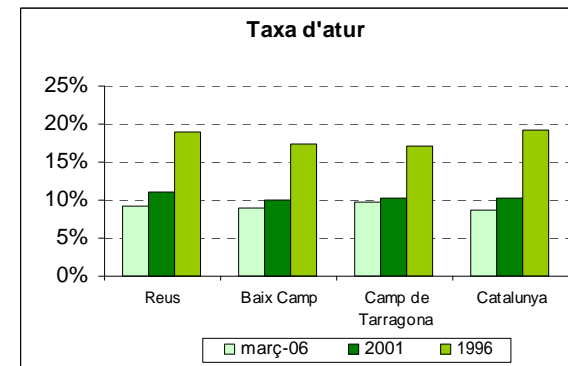
→ Reus, Baix Camp, Camp de Tarragona i Catalunya



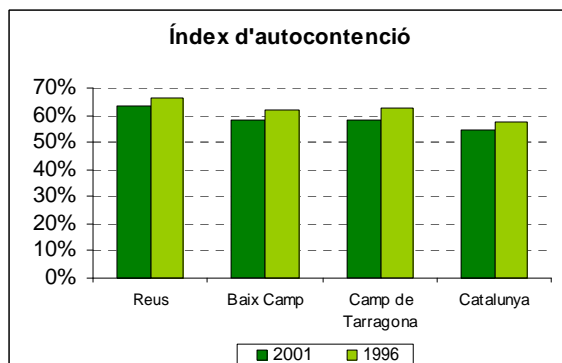
Font: Cens 2001



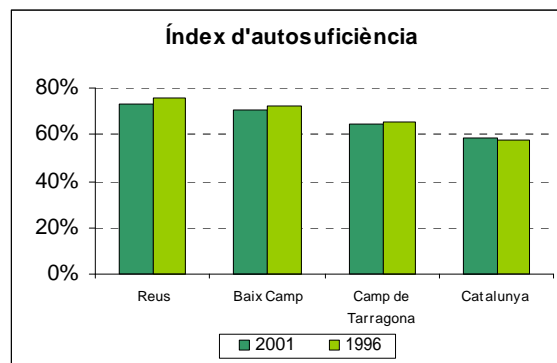
Font: Cens 2001



Font: Cens 2001



Font: Idescat



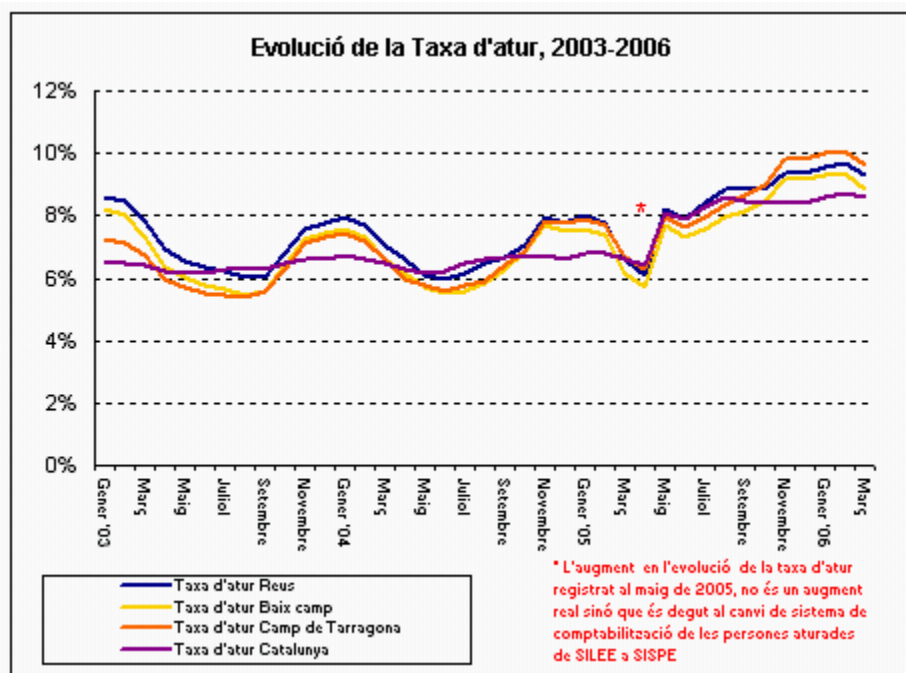
Font: Idescat

*Índex d'autocontenció: Proporció de treballadors d'un municipi o àmbit que treballen al propi municipi o àmbit.

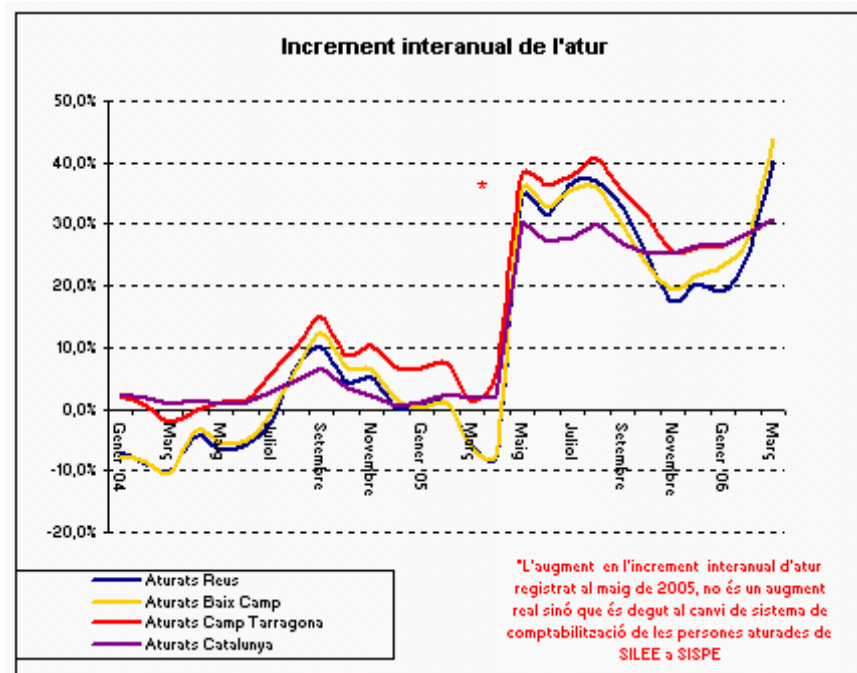
*Índex d'autosuficiència: Proporció de llocs de treball d'un municipi o àmbit, ocupats per residents del propi municipi o àmbit.

⇒ **Evolució de les Taxes d'atur**

- **Comparativa Reus, Baix Camp, Camp de Tarragona i Catalunya**



Font: Cens 2001, Departament de Treball i Indústria

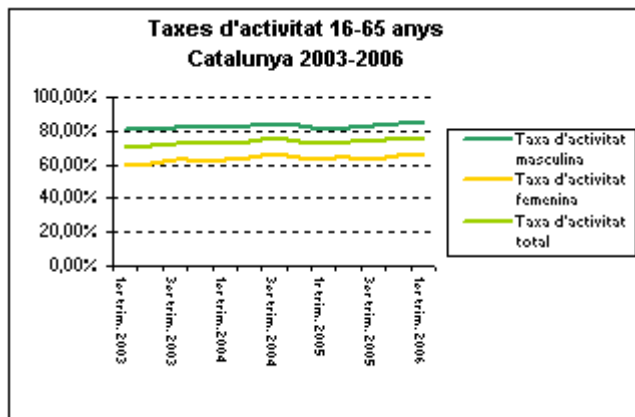


Font: Cens 2001, Departament de Treball i Indústria

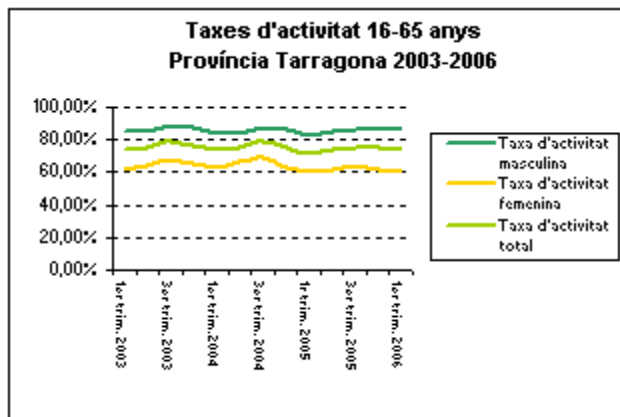
*La taxa d'atur registrat a Catalunya s'ha calculat amb la població activa del Cens de 2001 per tal que la taxa sigui homogènia amb la dels altres àmbits territorials.

→ Catalunya i Província de Tarragona

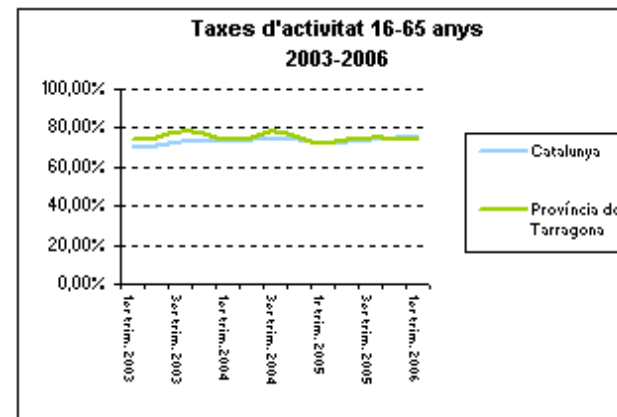
⇒ Taxes d'activitat 16-65 anys



Font: EPA

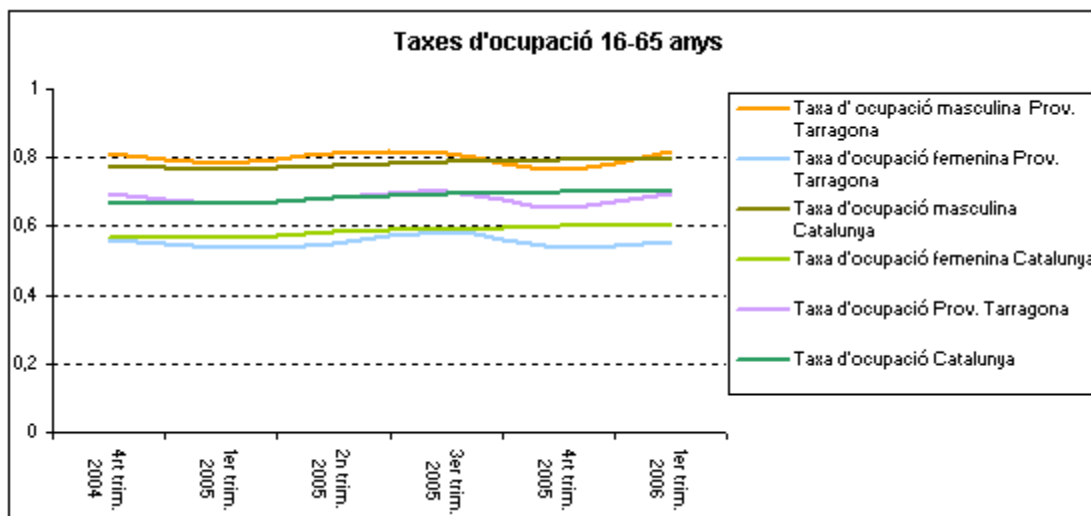


Font: EPA



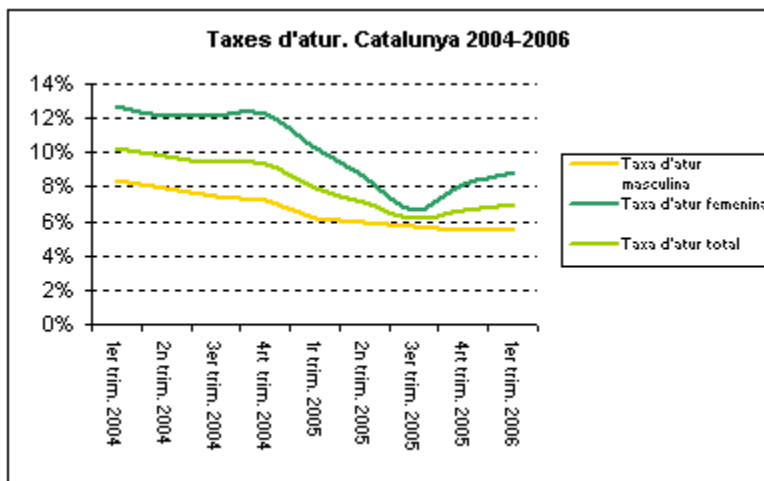
Font: EPA

⇒ Taxes d'ocupació 16-65 anys

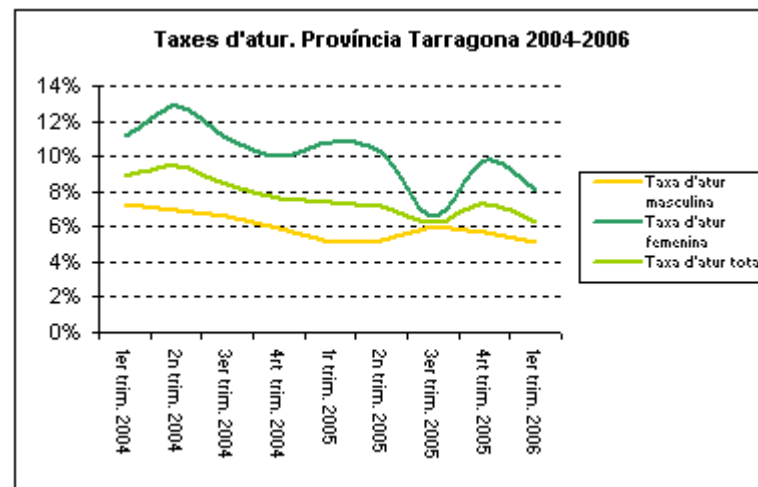


Font: EPA

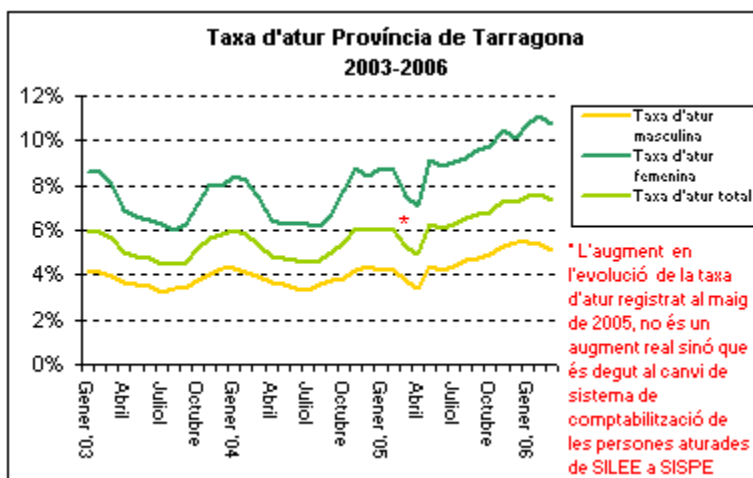
⇒ Taxes d'atur



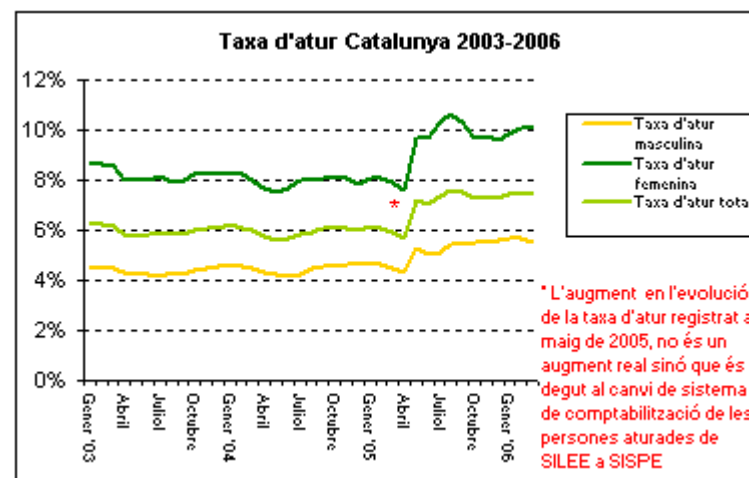
Font: EPA



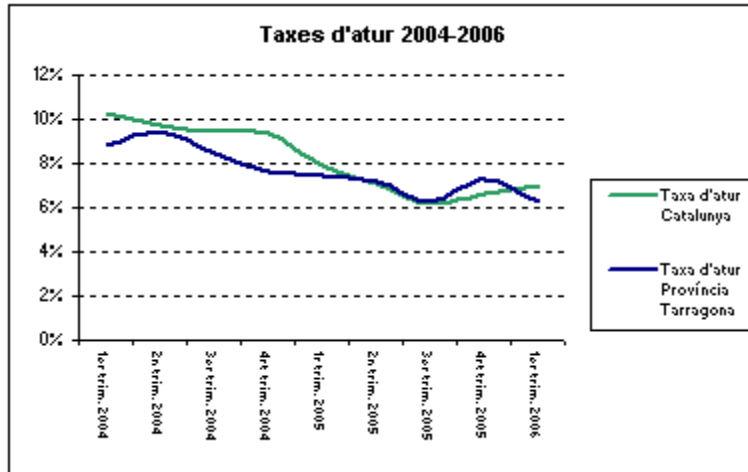
Font: EPA



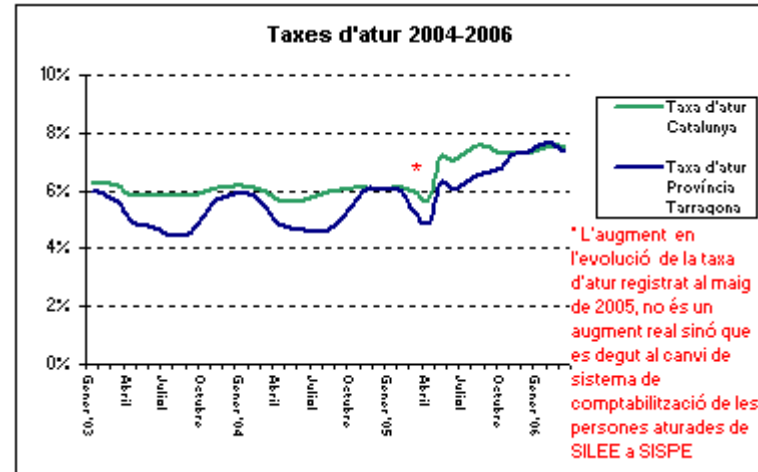
Font: Departament de Treball i Indústria



Font: Departament de Treball i Indústria



Font: Departament de Treball i Indústria



Font: Departament de Treball i Indústria

This document was created with Win2PDF available at <http://www.win2pdf.com>.
The unregistered version of Win2PDF is for evaluation or non-commercial use only.
This page will not be added after purchasing Win2PDF.