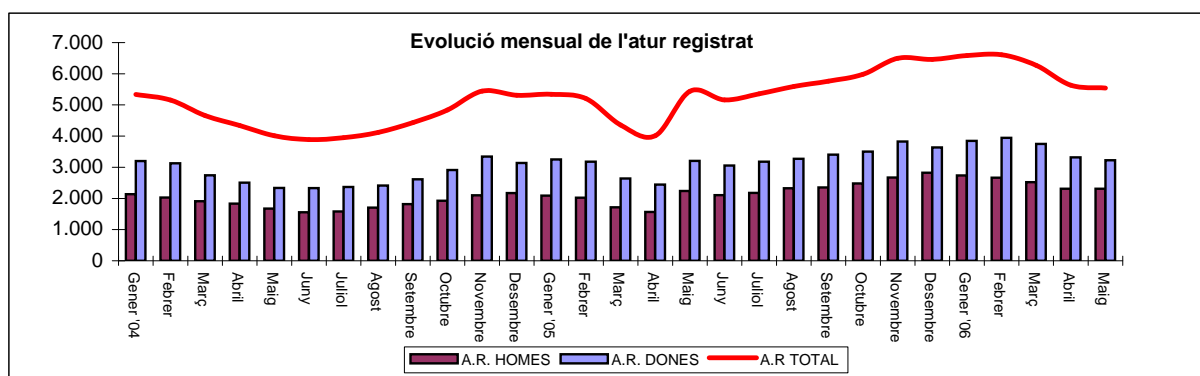




## INDICADORS SOCIOECONÒMICS DEL BAIX CAMP

### Comarca del Baix Camp - Evolució mensual de l'atur registrat

Mes	A.R. HOMES	%	A.R. DONES	%	A.R. TOTAL
<b>any 2002</b>					
Gener '02	1.969	38%	3.169	62%	5138
Desembre	2.379	42%	3.344	58%	5723
<b>any 2003</b>					
Gener '03	2.271	39%	3.509	61%	5.780
Desembre	2.175	42%	3.056	58%	5.231
<b>any 2004</b>					
Gener '04	2.136	40%	3.200	60%	5.336
Febrer	2.028	39%	3.128	61%	5.156
Març	1.911	41%	2.745	59%	4.656
Abril	1.834	42%	2.504	58%	4.338
Maig	1.674	42%	2.338	58%	4.012
Juny	1.557	40%	2.333	60%	3.890
Juliol	1.580	40%	2.368	60%	3.948
Agost	1.703	41%	2.415	59%	4.118
Setembre	1.820	41%	2.614	59%	4.434
Octubre	1.926	40%	2.914	60%	4.840
Novembre	2.102	39%	3.344	61%	5.446
Desembre	2.173	41%	3.136	59%	5.309
<b>any 2005</b>					
Gener '05	2.091	39%	3.249	61%	5.340
Febrer	2.022	39%	3.180	61%	5.202
Març	1.717	39%	2.640	61%	4.357
Abril	1.567	39%	2.443	61%	4.010
Maig	2.237	41%	3.204	59%	5.441
Juny	2.104	41%	3.055	59%	5.159
Juliol	2.178	41%	3.180	59%	5.358
Agost	2.325	42%	3.269	58%	5.594
Setembre	2.354	41%	3.406	59%	5.760
Octubre	2.482	41%	3.503	59%	5.985
Novembre	2.669	41%	3.826	59%	6.495
Desembre	2.823	44%	3.638	56%	6.461
<b>any 2006</b>					
Gener '06	2.738	42%	3.845	58%	6.583
Febrer	2.668	40%	3.943	60%	6.611
Març	2.524	40%	3.747	60%	6.271
Abril	2.313	41%	3.320	59%	5.633
Maig	2.313	42%	3227	58%	5.540

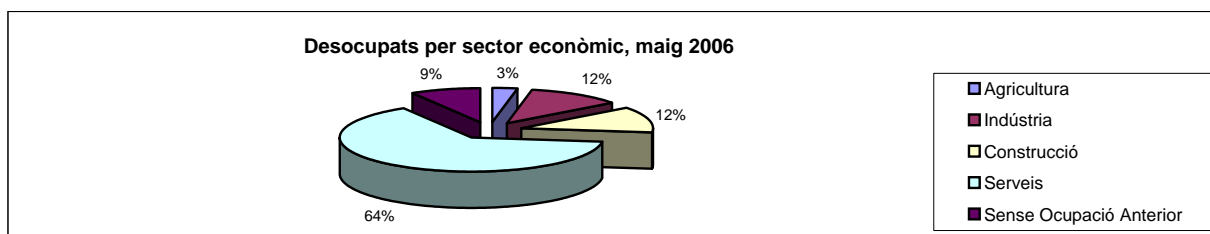


### Comarca del Baix Camp - Classificació de l'atur registrat per sexe i nivell d'instrucció, maig 2006

Descripció	HOMES	%	DONES	%	TOTAL	% s/ total aturats
Sense estudis	19	63%	11	37%	30	0,5%
Estudis primaris incomplets	229	55%	184	45%	413	7,5%
Estudis primaris complets	271	48%	290	52%	561	10,1%
Educació general	1.495	41%	2.128	59%	3.623	65,4%
Programes de formació professional	117	28%	297	72%	414	7,5%
Altres estudis post-secundaris	3	38%	5	0%	8	0,1%
Tècnics-professionals superiors	85	36%	149	64%	234	4,2%
Universitaris primer cicle	42	37%	71	63%	113	2,0%
Universitaris segon i tercer cicle	52	36%	92	64%	144	2,6%
Total general	2.313		3.227		5.540	100%

### Comarca del Baix Camp - Desocupats per sector econòmic, maig 2006

Sectors	Aturats registrats
Agricultura	163
Indústria	646
Construcció	691
Serveis	3.565
Sense Ocupació Anterior	475
TOTAL	5.540

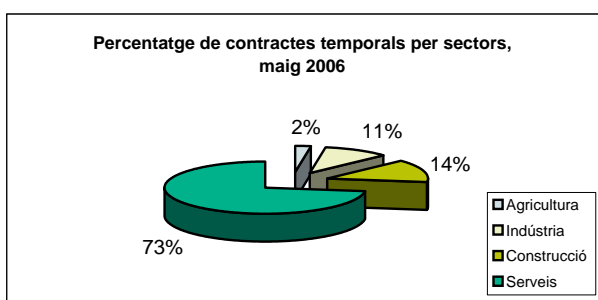
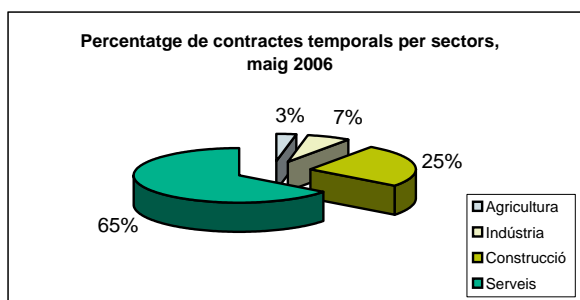


### Comarca del Baix Camp - Concentració per tipus de contracte i sexe, maig 2006

Descripció	Homes	%	Dones	%	Total	%
Contractació indefinida	463	7%	393	6%	856	13%
Contractació temporal	3.326	49%	2.539	38%	5.865	87%
Total contractes	3.789	56%	2.932	44%	6.721	100%

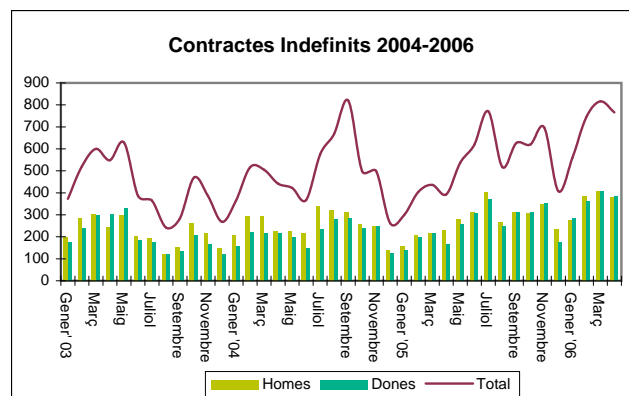
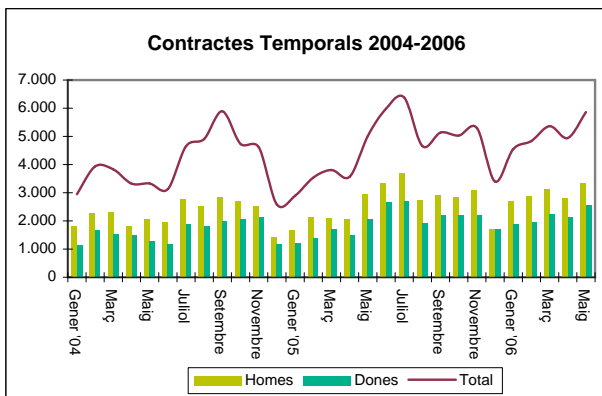
### Comarca del Baix Camp - Contractació per sector i activitat, maig 2006

Sector	C. Temporals	%	Sector	C. Indefinits	%
Agricultura	183	3,1%	Agricultura	21	2,5%
Indústria	387	6,6%	Indústria	90	10,5%
Construcció	1.492	25,4%	Construcció	121	14,1%
Serveis	3.803	64,8%	Serveis	624	72,9%
TOTAL	5.865	100%	TOTAL	856	100%



**Comarca del Baix Camp - Comparació evolutiva de la tipologia de contractació**

Mes	Temporals			Indefinitos			TOTAL
	Homes	Dones	Total	Homes	Dones	Total	
<b>any 2003</b>							
Gener '03	1.556	1.089	2.645	197	176	373	3.018
Febrer	2.650	1.830	4.480	283	237	520	5.000
Març	2.356	1.374	3.730	301	299	600	4.330
Abril	1.864	1.338	3.202	245	303	548	3.750
Maig	2.415	2.034	4.449	299	330	629	5.078
Juny	1.991	1.464	3.455	203	184	387	3.842
Juliol	2.323	1.910	4.233	192	173	365	4.598
Agost	1.433	1.215	2.648	121	121	242	2.890
Setembre	1.577	1.094	2.671	151	133	284	2.955
Octubre	2.196	1.658	3.854	261	209	470	4.324
Novembre	1.708	1.229	2.937	218	168	386	3.323
Desembre	1.327	974	2.301	146	122	268	2.569
<b>any 2004</b>							
Gener '04	1.800	1.151	2.951	206	158	364	3.315
Febrer	2.253	1.678	3.931	294	222	516	4.447
Març	2.298	1.531	3.829	291	214	505	4.334
Abril	1.820	1.503	3.323	226	216	442	3.765
Maig	2.043	1.284	3.327	226	196	422	3.749
Juny	1.951	1.181	3.132	217	150	367	3.499
Juliol	2.765	1.880	4.645	341	234	575	5.220
Agost	2.535	1.824	4.911	322	282	668	5.579
Setembre	2.826	2.001	5.891	310	285	820	6.711
Octubre	2.681	2.050	4.731	259	240	499	5.579
Novembre	2.503	2.111	4.614	249	250	499	6.711
Desembre	1.413	1.171	2.584	137	125	262	2.846
<b>any 2005</b>							
Gener '05	1.680	1.212	2.892	159	140	299	3.191
Febrer	2.150	1.383	3.533	206	198	404	3.937
Març	2.087	1.722	3.809	218	218	436	4.245
Abril	2.065	1.506	3.571	228	165	393	3.964
Maig	2.954	2.057	5.011	280	257	537	5.548
Juny	3.328	2.655	5.983	310	309	619	6.602
Juliol	3.683	2.695	6.378	402	369	771	7.149
Agost	2.730	1.928	4.658	268	250	518	5.176
Setembre	2.918	2.218	5.136	313	313	626	5.762
Octubre	2.837	2.190	5.027	308	312	620	5.647
Novembre	3.096	2.197	5.293	346	351	697	5.990
Desembre	1.710	1.690	3.400	234	174	408	3.808
<b>any 2006</b>							
Gener '06	2.686	1.867	4.553	275	284	559	5.112
Febrer	2.894	1.941	4.835	384	361	745	5.580
Març	3.130	2.233	5.363	408	408	816	6.179
Abril	2.796	2.147	4.943	380	386	766	5.709
Maig	3.326	2.539	5.865	463	393	856	6.721

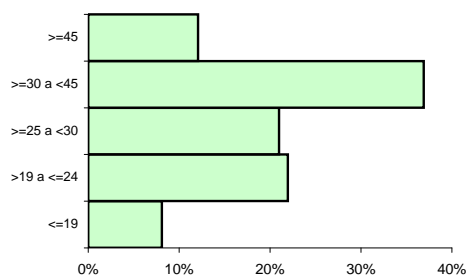


## BAIX CAMP - Contractació de les empreses de treball temporal, maig 2006

Sexe	Homes	Dones	Total
	353	376	729

Edat	<=19	>19 a <=24	>=25 a <30	>=30 a <45	>=45	Total
Contractes	59	160	153	269	88	729
%	8,1%	21,9%	21,0%	36,9%	12,1%	100%

Estructura per edat de la contractació de les empreses de treball temporal



### Durada del contracte

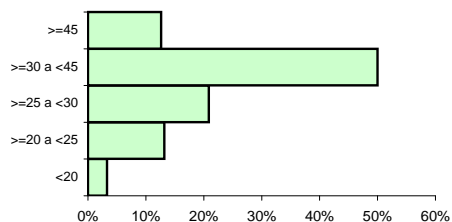
<=1 dia	>1 a <=3 dies	>3 a <=5 dies	>5 a <=10 dies	>10 a <=15 dies	>15 a <=30 dies	>30 dies	Indeterminada
137	89	18	19	12	40	96	318

## BAIX CAMP - Contractació laboral d'estrangers, maig 2006

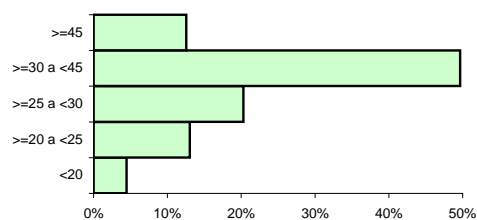
Sexe	Homes	Dones	Total
Indefinit	130	52	182
Temporal	1234	470	1704

Edat	<20	>=20 a <25	>=25 a <30	>=30 a <45	>=45	Total
Indefinit	6	24	38	91	23	182
%	3,3%	13,2%	20,9%	50,0%	12,6%	100%
Temporal	76	222	346	846	214	1704
%	4,5%	13,0%	20,3%	49,6%	12,6%	100%

Estructura per edat de la contractació indefinida dels estrangers



Estructura per edat de la contractació temporal dels estrangers



### Sector

	Agricultura	Indústria	Construcció	Serveis
Indefinit	8	17	26	131
Temporal	136	71	656	841

### Durada dels contractes

	<=1 dies	>1 a <=3 dies	>3 a <=6 dies	>6 a <=12 dies	>12 a <=18 dies	>18 a <=24 dies	>24 dies	Indeterminada
Temporal	214	287	262	58	1	1	0	881

## Nivell acadèmic

	Indefinit	Temporal
<b>Sense estudis</b>	13	142
<b>Estudis primaris incomplets</b>	14	213
<b>Estudis primaris complets</b>	0	0
<b>Programes de formació professional</b>	2	42
<b>Educació general</b>	147	1275
<b>Tècnics-professionals superiors</b>	1	13
<b>Universitaris primer cicle</b>	2	9
<b>Universitaris segon i tercer cicle</b>	3	10
<b>Altres estudis post-secundaris</b>	0	0

\* Fonts: Departament de Treball i indústria de la Generalitat de Catalunya, ( 2006)

This document was created with Win2PDF available at <http://www.win2pdf.com>.  
The unregistered version of Win2PDF is for evaluation or non-commercial use only.  
This page will not be added after purchasing Win2PDF.