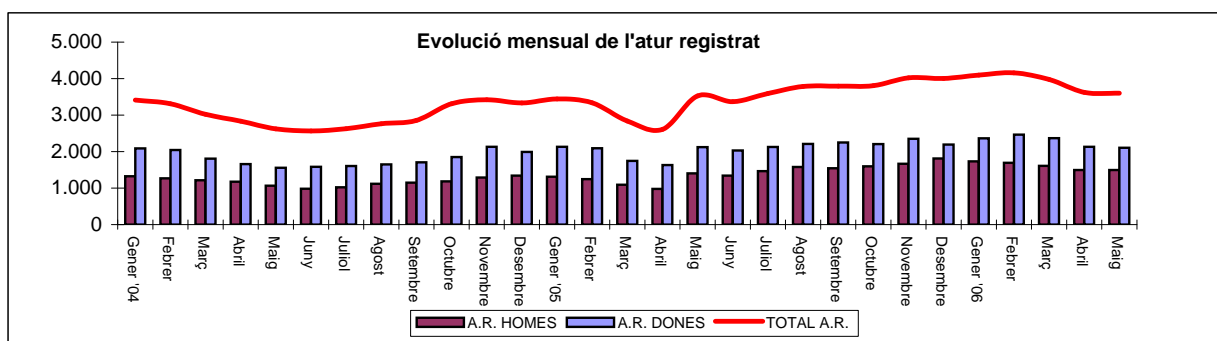




INDICADORS SOCIOECONÒMICS DE LA CIUTAT DE REUS

CIUTAT de REUS - Evolució mensual de l'atur registrat

Mes	A.R. HOMES	%	A.R. DONES	%	TOTAL A.R.
any 2002					
Gener '02	1.186	37%	2.015	63%	3201
Desembre	1.461	40%	2.149	60%	3610
any 2003					
Gener '03	1.380	38%	2.295	62%	3.675
Desembre	1.359	41%	1.972	59%	3.331
any 2004					
Gener '04	1.326	39%	2.088	61%	3.414
Febrer	1.266	38%	2.045	62%	3.311
Març	1.216	40%	1.806	60%	3.022
Abril	1.174	41%	1.659	59%	2.833
Maig	1.065	41%	1.557	59%	2.622
Juny	983	38%	1.584	62%	2.567
Juliol	1.022	39%	1.605	61%	2.627
Agost	1.117	40%	1.648	60%	2.765
Setembre	1.150	40%	1.707	60%	2.857
Octubre	1.186	36%	1.849	56%	3.312
Novembre	1.291	38%	2.130	62%	3.421
Desembre	1.340	40%	1.992	60%	3.332
any 2005					
Gener '05	1.312	41%	2.132	59%	3.444
Febrer	1.245	40%	2.092	60%	3.337
Març	1.092	41%	1.746	59%	2.838
Abril	979	41%	1.631	59%	2.610
Maig	1.405	40%	2.122	60%	3.527
Juny	1.340	40%	2.030	60%	3.370
Juliol	1.464	41%	2.126	59%	3.590
Agost	1.577	42%	2.209	58%	3.786
Setembre	1.544	41%	2.252	59%	3.796
Octubre	1.598	42%	2.207	58%	3.805
Novembre	1.668	41%	2.353	59%	4.021
Desembre	1.812	45%	2.194	55%	4.006
any 2006					
Gener '06	1.732	42%	2365	58%	4.097
Febrer	1.692	41%	2466	59%	4.158
Març	1.609	40%	2370	60%	3.979
Abril	1.494	41%	2131	59%	3.625
Maig	1.496	42%	2104	58%	3.600

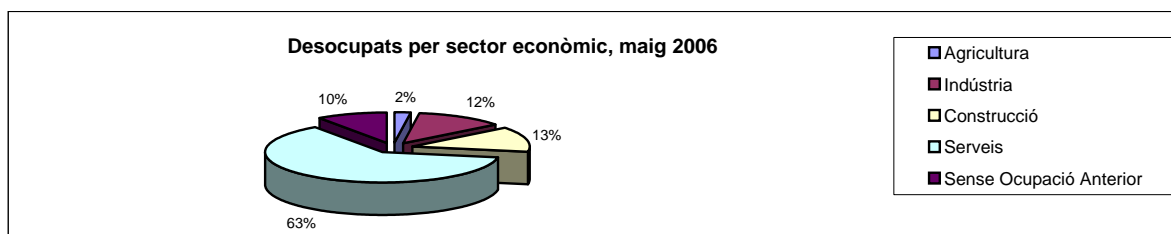


CIUTAT de REUS - Classificació de l'atur registrat per nivell d'instrucció, maig 2006

Descripció	Total	%
Sense estudis	21	0,6%
Estudis primaris incomplets	290	8,1%
Estudis primaris complets	380	10,6%
Educació general	2.359	65,5%
Programes formació professional	261	7,3%
Altres estudis post-secundaris	5	0,1%
Tècnics-professionals superiors	130	3,6%
Universitaris primer cicle	64	1,8%
Universitaris segon i tercer cicle	90	2,5%
	3.600	100%

CIUTAT de REUS - Desocupats per sector econòmic, maig 2006

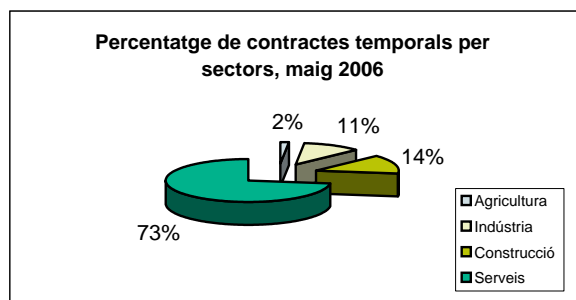
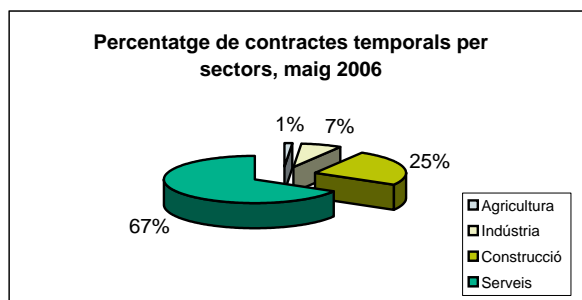
Sector	Atur registrat
Agricultura	80
Indústria	443
Construcció	480
Serveis	2.248
Sense Ocupació Anterior	349
TOTAL	3.600


CIUTAT de REUS - Concentració per tipus de contracte i sexe, maig 2006

Descripció	Homes	%	Dones	%	Total	%
Contractació indefinida	277	12%	264	13%	541	13%
Contractació temporal	2.026	88%	1.700	87%	3.726	87%
Total contractes	2.303	54%	1.964	46%	4.267	100%

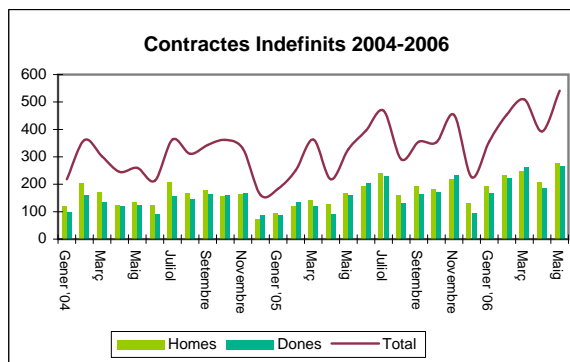
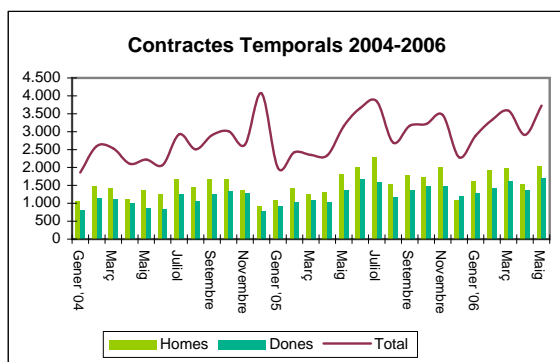
CIUTAT de REUS - Contractació per sector d'activitat, maig 2006

Sector	C. Temporals	%	Sector	C. Indefinits	%
Agricultura	52	1,4%	Agricultura	9	1,7%
Indústria	273	7,3%	Indústria	62	11,5%
Construcció	916	24,6%	Construcció	77	14,2%
Serveis	2.485	66,7%	Serveis	393	72,6%
TOTAL	3.726	100,0%	TOTAL	541	100,0%



Ciutat de Reus - Comparació evolutiva de la tipologia de contractació

Mes	Temporals			Indefinitos			TOTAL
	Homes	Dones	Total	Homes	Dones	Total	
any 2003							
Gener '03	988	814	1.802	119	107	226	2.028
Febrer	1.738	1.379	3.117	200	180	380	3.497
Març	1.520	932	2.452	195	196	391	2.843
Abril	1.142	807	1.949	137	157	294	2.243
Maig	1.376	1.197	2.573	158	168	326	2.899
Juny	1.198	933	2.131	112	133	245	2.376
Juliol	1.370	1.159	2.529	110	106	216	2.745
Agost	722	638	1.360	66	67	133	1.493
Setembre	946	656	1.602	103	88	191	1.793
Octubre	1.245	1.017	2.262	174	163	337	2.599
Novembre	1.053	826	1.879	132	110	242	2.121
Desembre	846	727	1.573	102	86	188	1.761
any 2004							
Gener '04	1.070	790	1.860	120	98	218	2.078
Febrer	1.463	1.134	2.597	203	158	361	2.958
Març	1.428	1.106	2.534	169	133	302	2.836
Abril	1.115	989	2.104	125	120	245	2.349
Maig	1.356	863	2.219	135	125	260	2.479
Juny	1.248	820	2.068	124	89	213	2.281
Juliol	1.682	1.243	2.925	208	155	363	3.288
Agost	1.441	1.066	2.507	165	146	311	2.818
Setembre	1.666	1.239	2.905	179	164	343	3.248
Octubre	1.667	1.346	3.013	155	160	315	3.328
Novembre	1.374	1.264	2.638	162	168	330	4.718
Desembre	915	780	4.071	73	88	161	4.232
any 2005							
Gener '05	1.076	913	1.989	96	88	184	2.173
Febrer	1.413	1.014	2.427	118	133	251	2.678
Març	1.252	1.097	2.349	140	119	259	2.712
Abril	1.314	1.029	2.343	127	91	218	2.561
Maig	1.797	1.361	3.158	167	161	328	3.486
Juny	1.996	1.666	3.662	192	204	396	4.058
Juliol	2.271	1.573	3.844	240	228	468	4.312
Agost	1.530	1.163	2.693	159	132	291	2.984
Setembre	1.792	1.373	3.165	193	162	355	3.520
Octubre	1.738	1.477	3.215	183	170	353	3.568
Novembre	1.991	1.476	3.467	219	234	453	3.920
Desembre	1.078	1.205	2.283	131	95	226	2.509
any 2006							
Gener '06	1.615	1.271	2.886	191	165	356	3.242
Febrer	1.906	1.424	3.330	233	221	454	3.784
Març	1.983	1.601	3.584	248	261	509	4.093
Abril	1.539	1.368	2.907	208	185	393	3.300
Maig	2.026	1.700	3.726	277	264	541	4.267



CIUTAT DE REUS - Contractació de les empreses de treball temporal, maig 2006

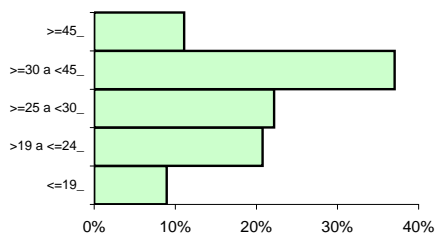
Sexe

Homes	Dones	Total
281	278	559

Edat

	<=19_	>19 a <=24_	>=25 a <30_	>=30 a <45_	>=45_	Total
Contractes	50	116	124	207	62	559
%	8,9%	20,8%	22,2%	37,0%	11,1%	100%

Estructura per edat de la contractació de les empreses de treball temporal



Durada del contracte

<=1 dia	>1 a <=3 dies	>3 a <=5 dies	>5 a <=10 dies	>10 a <=15 dies	>15 a <=30 dies	>30 dies	Indeterminada
125	76	12	18	12	36	84	196

CIUTAT DE REUS - Contractació laboral d'estrangers, maig 2006

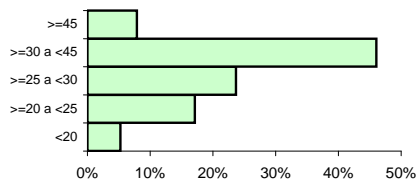
Sexe

	Homes	Dones	Total
Indefinit	55	21	76
Temporal	682	236	918

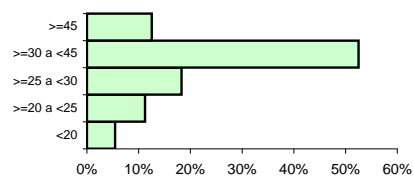
Edat

	<20	>=20 a <25	>=25 a <30	>=30 a <45	>=45	Total
Indefinit	4	13	18	35	6	76
%	5,3%	17,1%	23,7%	46,1%	7,9%	100%
Temporal	50	103	168	482	115	918
%	5,4%	11,2%	18,3%	52,5%	12,5%	100%

Estructura per edat de la contractació indefinida dels estrangers



Estructura per edat de la contractació temporal dels estrangers



Sector

	Agricultura	Indústria	Construcció	Serveis
Indefinit	0	9	16	51
Temporal	26	49	401	442

Durada dels contractes

	<=1 dies	>1 a <=3 dies	>3 a <=6 dies	>6 a <=12 dies	>12 a <=18 dies	>18 a <=24 dies	>24 dies	Indeterminada
Temporal	162	158	121	23	1	0	0	453

Nivell acadèmic

	Indefinit	Temporal
Sense estudis	4	45
Estudis primaris incomplets	6	78
Estudis primaris complets	0	0
Programes de formació professional	0	34
Educació general	62	742
Tècnics-professionals superiors	1	5
Universitaris primer cicle	1	6
Universitaris segon i tercer cicle	2	8
Altres estudis post-secundaris	0	0

* Fonts: Departament de Treball i indústria de la Generalitat de Catalunya, (2006)

This document was created with Win2PDF available at <http://www.win2pdf.com>.
The unregistered version of Win2PDF is for evaluation or non-commercial use only.
This page will not be added after purchasing Win2PDF.