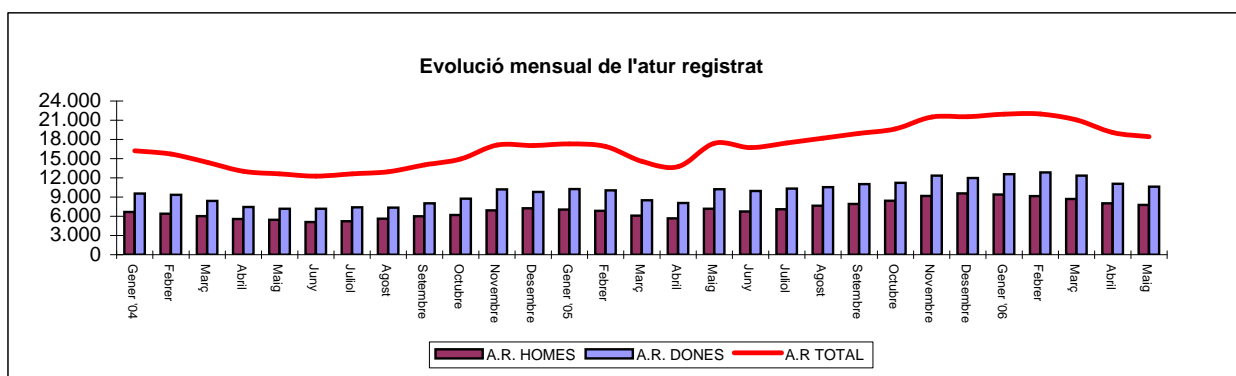




INDICADORS SOCIOECONÒMICS DEL CAMP DE TARRAGONA

Camp de Tarragona - Evolució mensual de l'atur registrat

Mes	A.R. HOMES	%	A.R. DONES	%	A.R. TOTAL
any 2002					
Gener '02	5.847	39%	9.019	61%	14866
Desembre	6.699	43%	9.040	57%	15739
any 2003					
Gener '03	6.452	41%	9.445	59%	15.897
Desembre	6.847	43%	9.150	57%	15.997
any 2004					
Gener '04	6.675	41%	9.556	59%	16.231
Febrer	6.393	41%	9.340	59%	15.733
Març	6.027	42%	8.395	58%	14.422
Abril	5.581	43%	7.445	57%	13.026
Maig	5.442	43%	7.185	57%	12.627
Juny	5.106	42%	7.167	58%	12.273
Juliol	5.221	41%	7.408	59%	12.629
Agost	5.613	43%	7.348	57%	12.961
Setembre	5.988	43%	8.031	57%	14.019
Octubre	6.206	41%	8.753	59%	14.959
Novembre	6.925	40%	10.202	60%	17.127
Desembre	7.248	42%	9.811	58%	17.059
any 2005					
Gener '05	7.039	41%	10.254	59%	17.293
Febrer	6.853	41%	10.049	59%	16.902
Març	6.088	42%	8.497	58%	14.585
Abril	5.670	41%	8.081	59%	13.751
Maig	7.178	41%	10.222	59%	17.400
Juny	6.759	40%	9.960	60%	16.719
Juliol	7.105	41%	10.337	59%	17.442
Agost	7.661	42%	10.543	58%	18.204
Setembre	7.923	42%	11.036	58%	18.959
Octubre	8.416	43%	11.235	57%	19.651
Novembre	9.168	43%	12.339	57%	21.507
Desembre	9.576	44%	11.966	56%	21.542
any 2006					
Gener '06	9.388	43%	12.570	57%	21.958
Febrer	9.138	42%	12.843	58%	21.981
Març	8.712	41%	12.343	59%	21.055
Abril	8.015	42%	11.069	58%	19.084
Maig	7.787	42%	10.632	58%	18.419

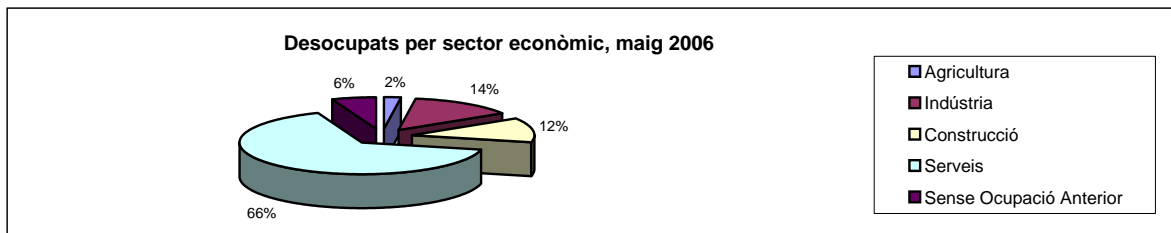


Camp de Tarragona - Classificació de l'atur registrat per sexe i nivell d'instrucció, maig 2006

Descripció	HOMES	%	DONES	%	TOTAL	% s/ total aturats
Sense estudis	97	66%	49	34%	146	0,8%
Estudis primaris incomplets	692	57%	531	43%	1.223	6,6%
Estudis primaris complets	761	46%	876	54%	1.637	8,9%
Educació general	5.162	43%	6.948	57%	12.110	65,7%
Programes de formació professional	442	29%	1.067	71%	1.509	8,2%
Altres estudis post-secundaris	12	48%	13	52%	25	0,1%
Tècnics-professionals superiors	309	35%	566	65%	875	4,8%
Universitaris primer cicle	138	35%	255	65%	393	2,1%
Universitaris segon i tercer cicle	174	35%	327	65%	501	2,7%
Total general	7.787		10.632		18.419	100%

Camp de Tarragona - Desocupats per sector econòmic, maig 2006

Sectors	Aturats registrats
Agricultura	424
Indústria	2.561
Construcció	2.299
Serveis	12.038
Sense Ocupació Anterior	1.097
TOTAL	18.419

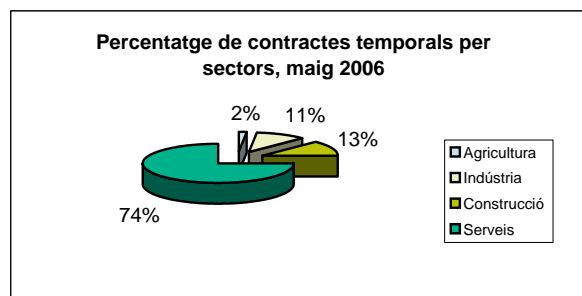
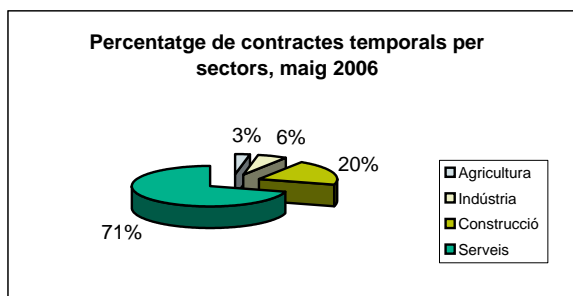


Camp de Tarragona - Concentració per tipus de contracte i sexe, maig 2006

Descripció	Homes	%	Dones	%	Total	%
Contractació indefinida	1.823	8%	1.612	7%	3.435	15%
Contractació temporal	10.829	48%	8.152	36%	18.981	85%
Total contractes	12.652	56%	9.764	44%	22.416	100%

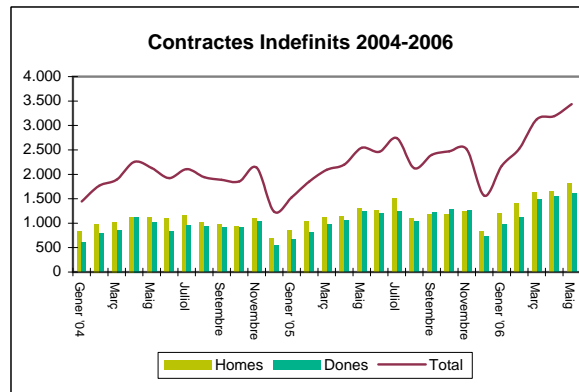
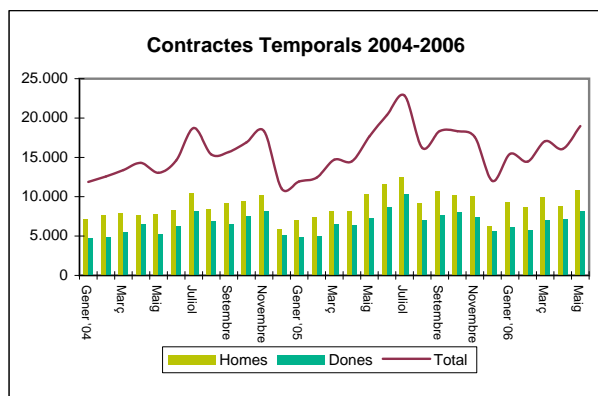
Camp de Tarragona - Contractació per sector i activitat, maig 2006

Sector	C. Temporals	%	Sector	C. Indefinits	%
Agricultura	595	3,1%	Agricultura	56	1,6%
Indústria	1.170	6,2%	Indústria	372	10,8%
Construcció	3.830	20,2%	Construcció	430	12,5%
Serveis	13.386	70,5%	Serveis	2.577	75,0%
TOTAL	18.981	100%	TOTAL	3.435	100%



Camp de Tarragona - Comparació evolutiva de la tipologia de contractació

Mes	Temporals			Indefinits			TOTAL
	Homes	Dones	Total	Homes	Dones	Total	
any 2003							
Gener '03	7.501	5.541	13.042	841	728	1.569	14.611
Febrer	8.237	6.412	14.649	997	803	1.800	16.449
Març	7.597	5.020	12.617	1.075	955	2.030	14.647
Abril	6.832	5.608	12.440	1.119	1.139	2.258	14.698
Maig	9.563	8.166	17.729	1.267	1.254	2.521	20.250
Juny	7.632	5.382	13.014	856	715	1.571	14.585
Juliol	9.197	7.284	16.481	893	888	1.781	18.262
Agost	8.186	6.912	15.098	768	663	1.431	16.529
Setembre	7.195	5.133	12.328	681	681	1.362	13.690
Octubre	8.173	6.230	14.403	911	864	1.775	16.178
Novembre	6.950	5.291	12.241	756	613	1.369	13.610
Desembre	5.888	4.393	10.281	614	539	1.153	11.434
any 2004							
Gener '04	7.160	4.729	11.889	834	611	1.445	13.334
Febrer	7.663	4.899	12.562	982	785	1.767	14.329
Març	7.917	5.478	13.395	1.027	862	1.889	15.284
Abril	7.714	6.578	14.292	1.128	1.126	2.254	16.546
Maig	7.757	5.278	13.035	1.126	1.005	2.131	15.166
Juny	8.364	6.237	14.601	1.094	828	1.922	16.523
Juliol	10.499	8.243	18.742	1.158	947	2.105	20.847
Agost	8.439	6.931	15.370	1.008	936	1.944	17.314
Setembre	9.167	6.516	15.683	972	916	1.888	17.571
Octubre	9.388	7.514	16.902	934	921	1.855	18.757
Novembre	10.223	8.111	18.334	1.091	1.044	2.135	20.469
Desembre	5.944	5.078	11.022	696	539	1.235	12.257
any 2005							
Gener '05	7.012	4.919	11.931	861	668	1.529	13.460
Febrer	7.452	4.968	12.420	1.045	806	1.851	14.271
Març	8.199	6.512	14.711	1.123	970	2.093	16.804
Abril	8.142	6.352	14.494	1.137	1.060	2.197	16.691
Maig	10.363	7.322	17.685	1.304	1.238	2.542	20.227
Juny	11.664	8.724	20.388	1.252	1.207	2.459	22.847
Juliol	12.472	10.366	22.838	1.498	1.244	2.742	25.580
Agost	9.138	7.067	16.205	1.096	1.031	2.127	18.332
Setembre	10.702	7.653	18.355	1.180	1.219	2.399	20.754
Octubre	10.256	8.073	18.329	1.183	1.286	2.469	20.798
Novembre	10.123	7.445	17.568	1.246	1.267	2.513	20.081
Desembre	6.318	5.681	11.999	832	730	1.562	13.561
any 2006							
Gener '06	9.355	6.087	15.442	1.201	971	2.172	17.614
Febrer	8.734	5.727	14.461	1.396	1.127	2.523	16.984
Març	10.001	7.056	17.057	1.636	1.489	3.125	20.182
Abril	8.875	7.203	16.078	1.643	1.549	3.192	19.270
Maig	10.829	8.152	18.981	1.823	1.612	3.435	22.416



CAMP DE TARRAGONA - Contractació de les empreses de treball temporal, maig 2006

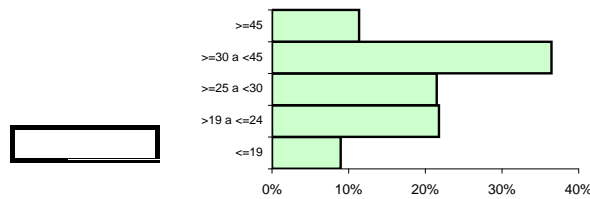
Sexe

Homes	Dones	Total
1703	1458	3161

Edat

	<=19	>19 a <=24	>=25 a <30	>=30 a <45	>=45	Total
Contractes	283	688	679	1152	359	3161
%	9,0%	21,8%	21,5%	36,4%	11,4%	100%

Estructura per edat de la contractació de les empreses de treball temporal



Durada del contracte

<=1 dia	>1 a <=3 dies	>3 a <=5 dies	>5 a <=10 dies	>10 a <=15 dies	>15 a <=30 dies	>30 dies	Indeterminada
516	183	111	146	94	151	305	1655

CAMP DE TARRAGONA - Contractació laboral d'estrangers, maig 2006

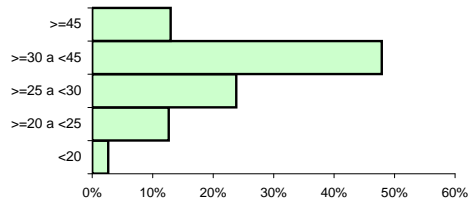
Sexe

	Homes	Dones	Total
Indefinit	611	329	940
Temporal	4180	1677	5857

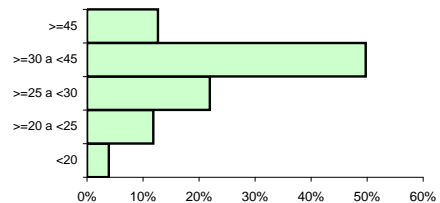
Edat

	<20	>=20 a <25	>=25 a <30	>=30 a <45	>=45	Total
Indefinit	25	119	224	450	122	940
%	2,7%	12,7%	23,8%	47,9%	13,0%	100%
Temporal	227	692	1283	2914	741	5857
%	3,9%	11,8%	21,9%	49,8%	12,7%	100%

Estructura per edat de la contractació indefinida dels estrangers



Estructura per edat de la contractació temporal dels estrangers



Sector

	Agricultura	Indústria	Construcció	Serveis
Indefinit	28	79	158	675
Temporal	456	218	1657	3526

Durada dels contractes

	<=1 dies	>1 a <=3 dies	>3 a <=6 dies	>6 a <=12 dies	>12 a <=18 dies	>18 a <=24 dies	>24 dies	Indeterminada
Temporal	683	776	1149	174	2	2	7	3064

Nivell acadèmic

	Indefinit	Temporal
Sense estudis	74	537
Estudis primaris incomplets	107	876
Estudis primaris complets	0	0
Programes de formació professional	11	121
Educació general	717	4080
Tècnics-professionals superiors	4	41
Universitaris primer cicle	6	34
Universitaris segon i tercer cicle	11	57
Altres estudis post-secundaris	0	0

* Fonts: Departament de Treball i indústria de la Generalitat de Catalunya, (2006)

This document was created with Win2PDF available at <http://www.win2pdf.com>.
The unregistered version of Win2PDF is for evaluation or non-commercial use only.
This page will not be added after purchasing Win2PDF.